

学年の総まとめの時期です。振り返りつつも前を見据えながら進もう。

1年生

定例・学力テストや模擬試験を重ね、高校生としての自分の勉強方法やペースをつかんだことだろう。学年のまとめのこの時期、夢に近づく下調べを。

2年生

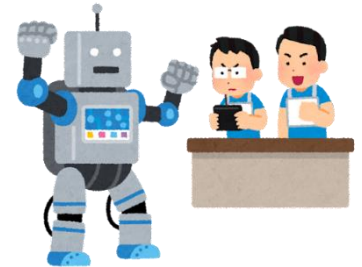
3年生0学期のスタートダッシュは順調だろうか。1年後のゴールを見据え、共通テストの問題を解こう。自分に足りない部分を3年生に持ち越さない努力を。

3年生

最後の最後まで粘り抜く。現役生の飛躍的な伸びはこの時期にやってくる。
最も大切なのは最後まで自分を信じ、やりきることだ。

あなたの進路志望、学びたい学問分野とのマッチングはできている？

『弘前大学工学部 物質創成学科』総合型受験のために書いた志望理由書を確認する中で「これは『物質創成学科』ではなく『機械科学科』の研究内容だ」と出願前に急遽、志望学科を変えることになったケースが数年前にあった。自分自身の志望を突き詰めていくことで、「本当に学びたい学問はこれだ」ということが分かったのだ。



例えば『工学部』と『理学部』、『理工学部』は何が違うのか？
『文学部』や『人文学部』で英語を学ぶことと『外国語学部』で英語を学ぶことはどのように違うのか？同じ学部学科名であれば何処の大学にいても同じなのか？
先日の志望調査で第1希望、第2希望に挙げた志望校の研究内容はどう違うのか？
近年国公立・私立を問わず増加している文系・理系を融合した『文理融合型』は自分に適しているか？



これらを探るのが「学問探究」であり「大学研究」だ。
調べるのはあくまでも「自分」。調べた深さがモチベーションアップに繋がることも大いにある。或いは、「これが学びたい学問だ」というものが決まっていないからこそ複数の学校の大学案内を見比べて、その違いを知ってほしい。大学のHPでカリキュラムポリシーやシラバスを確認しよう。動画で現役学生が分かりやすく説明しているものを活用してみるのも手だ。

新課程となる来年の共通テストは？

共通テストも終わり、3年生は大学入試の出願に入りました。今回の共通テストの出題傾向に大きな変化はなく「思考力、判断力、表現力」を重視する内容となりました。

『日頃より知識を暗記するだけでなく、知識を活用する力や資料を読み解く力を身に付けることを意識する』（河合塾『共通テスト概況』より抜粋）ことが求められています。

次号では、初めて教科『情報』が加わる新課程入試の共通テストについての情報を提供します。

今後の予定（進路行事・テスト・模試関係）

1/27(土)	1・2年希望者模試
2月前半～	私立大学一般試験
2/13(火)～16(金)	第4回定例テスト
2/24(土)～25(日)	2年共テ(河合)模試
2/25(日)～	国公立大学一般前期日程
3/8(金)～	国公立大学一般中期日程
3/12(火)～	国公立大学一般後期日程
3/22(金)	合格体験発表会

